

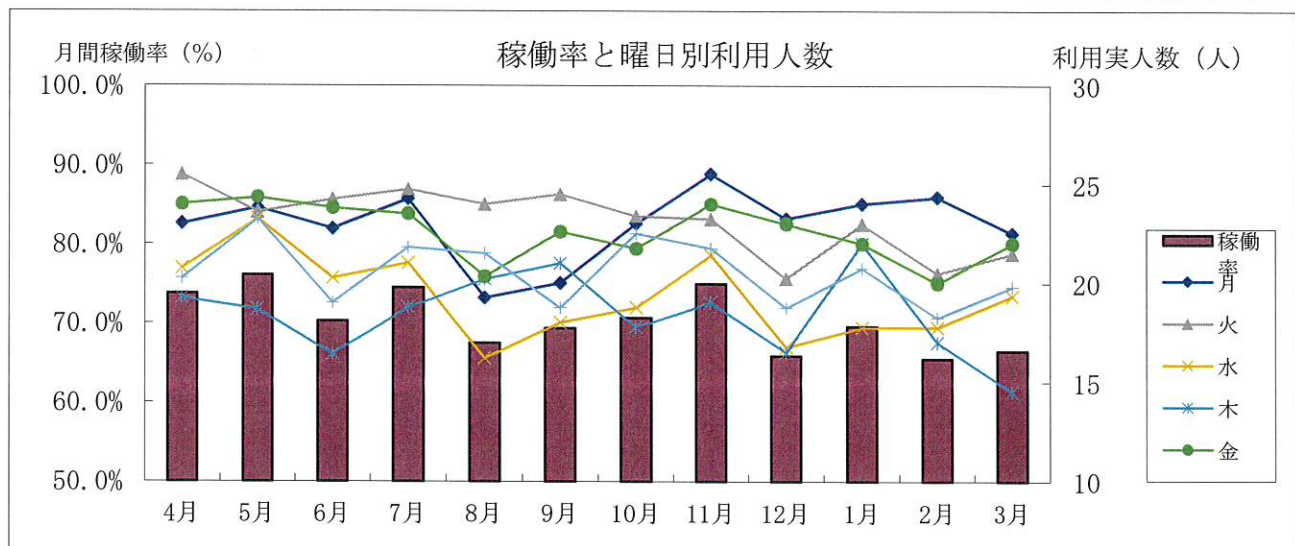
### Ⅲ デイサービスセンター長生苑

R5年度

コロナのみならず多種多様な感染症予防に努めながら、ご利用者が少しでも1日楽しく安全に過ごせるよう個別ケア及びアクティビティの充実に努めました。また、ご利用者及びご家族のかかえる様々な不安等が軽減できるよう地域包括支援事業所や居宅ケアマネ等とも連携を図れるよう努めました。

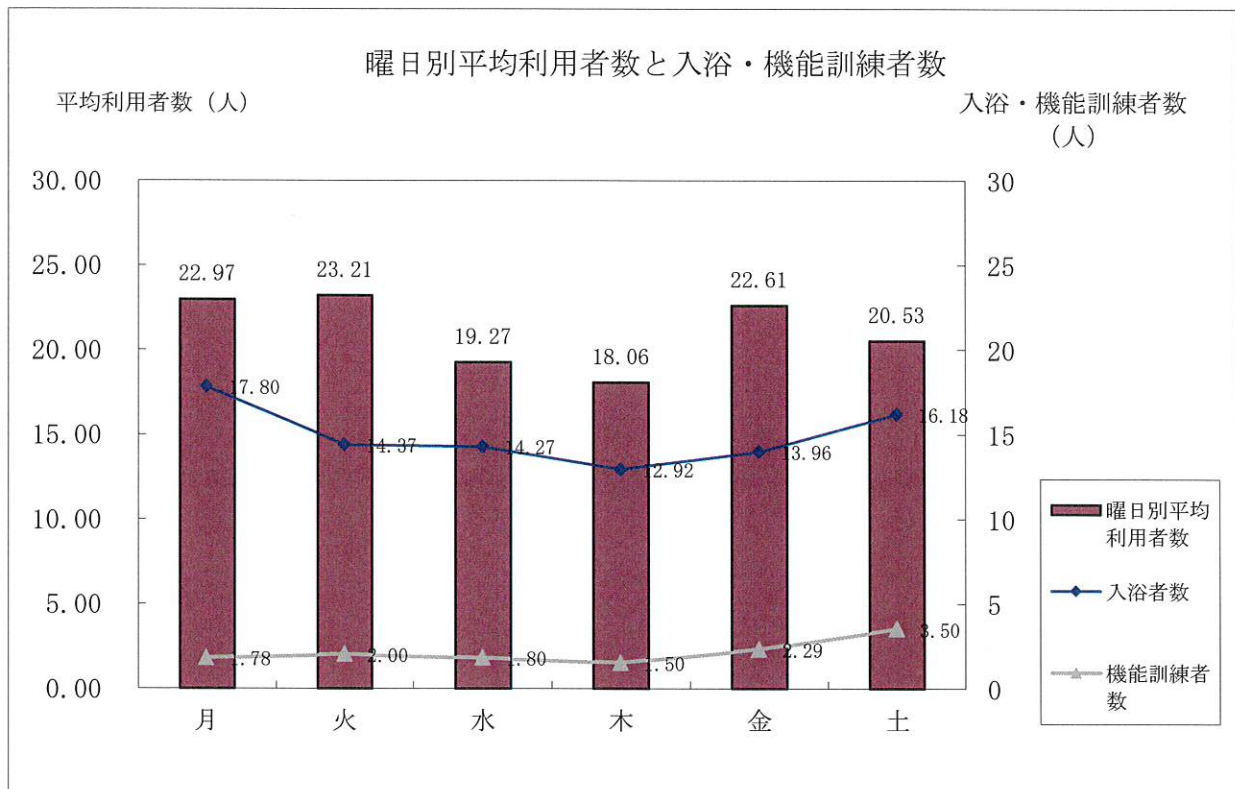
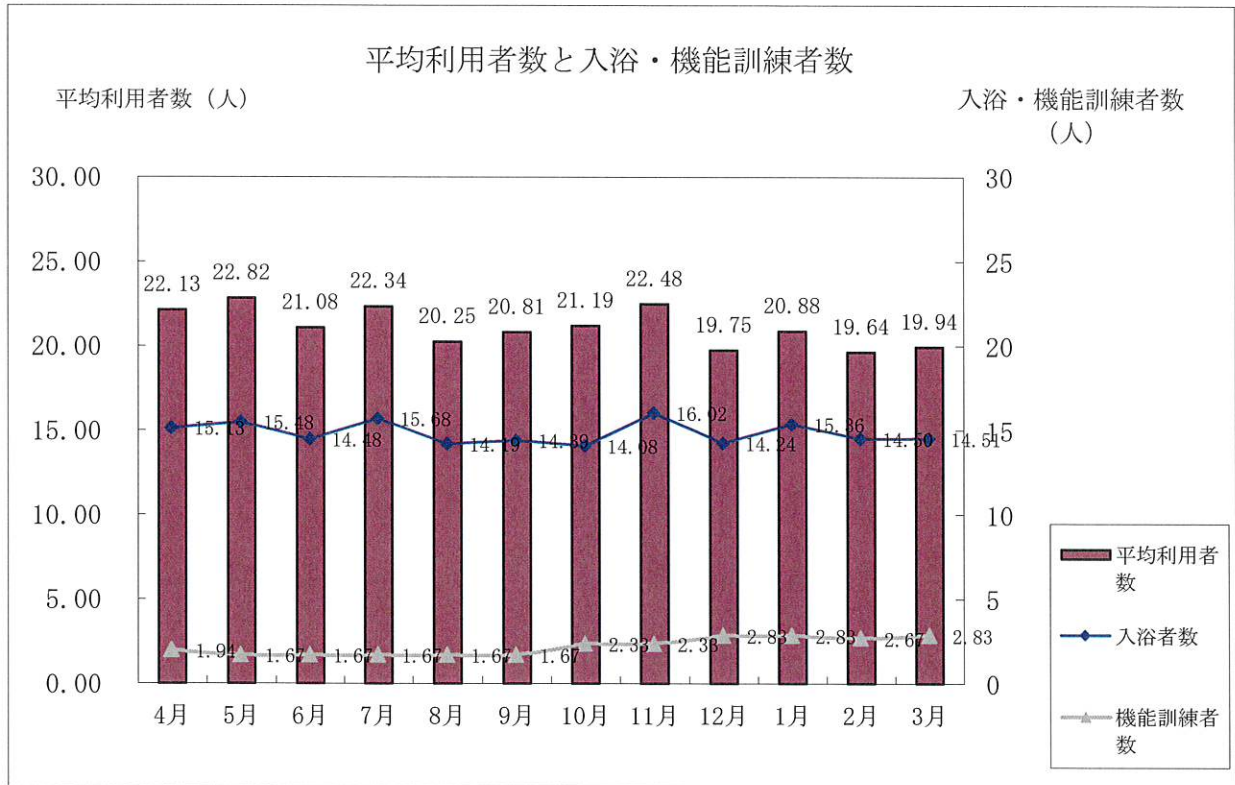
#### 1 利用実績(稼働)

月別	利用者数	実人数 (人)	延べ利用者人数・稼働日数等 内訳							平均 稼働率%		
			曜日	月	火	水	木	金	土		計	
4月	531	57	稼働日数	4	4	4	4	4	4	4	24	73.8%
			利用人数	92	102	83	77	96	81	531		
			平均	23.00	25.50	20.75	19.25	24.00	20.25	22.13		
5月	552	58	稼働日数	5	5	4	3	3	4	24	76.1%	
			利用人数	119	118	93	56	73	93	552		
			平均	23.80	23.60	23.25	18.67	24.33	23.25	22.82		
6月	546	59	稼働日数	4	4	4	5	5	4	26	70.3%	
			利用人数	91	97	81	82	119	76	546		
			平均	22.75	24.25	20.25	16.40	23.80	19.00	21.08		
7月	558	60	稼働日数	4	4	4	4	4	5	25	74.5%	
			利用人数	97	99	84	75	94	109	558		
			平均	24.25	24.75	21.00	18.75	23.50	21.80	22.34		
8月	526	59	稼働日数	4	5	5	5	3	4	26	67.5%	
			利用人数	77	120	81	101	61	86	526		
			平均	19.25	24.00	16.20	20.20	20.33	21.50	20.25		
9月	502	59	稼働日数	3	4	4	4	5	4	24	69.4%	
			利用人数	60	98	72	84	113	75	502		
			平均	20.00	24.50	18.00	21.00	22.60	18.75	20.81		
10月	532	60	稼働日数	4	5	4	4	4	4	25	70.6%	
			利用人数	92	117	75	71	87	90	532		
			平均	23.00	23.40	18.75	17.75	21.75	22.50	21.19		
11月	537	60	稼働日数	4	4	5	4	3	4	24	74.9%	
			利用人数	102	93	107	76	72	87	537		
			平均	25.50	23.25	21.40	19.00	24.00	21.75	22.48		
12月	497	59	稼働日数	4	4	4	4	5	4	25	65.8%	
			利用人数	93	81	67	66	115	75	497		
			平均	23.25	20.25	16.75	16.50	23.00	18.75	19.75		
1月	477	57	稼働日数	3	4	4	4	4	4	23	69.6%	
			利用人数	72	92	71	71	88	83	477		
			平均	24.00	23.00	17.75	17.75	22.00	20.75	20.88		
2月	444	55	稼働日数	3	4	4	5	3	4	23	65.5%	
			利用人数	73	82	71	85	60	73	444		
			平均	24.33	20.50	17.75	17.00	20.00	18.25	19.64		
3月	501	56	稼働日数	4	4	3	4	5	5	25	66.5%	
			利用人数	90	86	58	58	110	99	501		
			平均	22.50	21.50	19.33	14.50	22.00	19.80	19.94		
合計	6203	699	稼働日数	46	51	49	50	48	50	294	70.4%	
利用人数	1058	1185	943	902	1088	1027	6203					
平均	22.97	23.21	19.27	18.06	22.61	20.53	21.11					



## 1 利用実績(入浴・機能訓練)

月別	(人)	延べ利用者人数・稼働日数等 内訳								平均
		曜日	月	火	水	木	金	土	平均	利用割合
4月	531	入浴者数	71	60	60	56	56	60	60.5	68.4%
		1日平均	17.75	15.00	15.00	14.00	14.00	15.00	15.13	
		機能訓練者数	4	8	4	4	8	12	6.7	
1日平均	1.00	2.67	1.00	1.00	2.00	4.00	1.94			
5月	552	入浴者数	92	69	66	37	43	70	62.8	68.3%
		1日平均	18.40	13.80	16.50	12.33	14.33	17.50	15.48	
		機能訓練者数	5	10	4	3	6	12	6.7	
1日平均	1.00	2.00	1.00	1.00	2.00	3.00	1.67			
6月	546	入浴者数	68	63	54	59	74	56	62.3	68.5%
		1日平均	17.00	15.75	13.50	11.80	14.80	14.00	14.48	
		機能訓練者数	4	8	4	5	10	12	7.16667	
1日平均	1.00	2.00	1.00	1.00	2.00	3.00	1.67			
7月	558	入浴者数	69	66	62	55	54	88	65.7	82.4%
		1日平均	17.25	16.50	15.50	13.75	13.50	17.60	15.68	
		機能訓練者数	4	8	4	4	8	15	7.2	
1日平均	1.00	2.00	1.00	1.00	2.00	3.00	1.67			
8月	526	入浴者数	62	73	58	66	39	69	61.2	69.8%
		1日平均	15.50	14.60	11.60	13.20	13.00	17.25	14.19	
		機能訓練者数	4	10	5	5	6	12	7.0	
1日平均	1.00	2.00	1.00	1.00	2.00	3.00	1.67			
9月	502	入浴者数	44	59	53	61	71	57	57.5	68.7%
		1日平均	14.67	14.75	13.25	15.25	14.20	14.25	14.39	
		機能訓練者数	3	8	4	4	10	12	6.8	
1日平均	1.00	2.00	1.00	1.00	2.00	3.00	1.67			
10月	532	入浴者数	75	69	57	51	50	70	62.0	69.9%
		1日平均	18.75	17.25	14.25	10.20	10.00	14.00	14.08	
		機能訓練者数	8	10	8	8	8	16	9.7	
1日平均	2.00	2.00	2.00	2.00	2.00	4.00	2.33			
11月	537	入浴者数	82	53	83	54	48	65	64.2	71.7%
		1日平均	20.50	13.25	16.60	13.50	16.00	16.25	16.02	
		機能訓練者数	8	8	10	8	6	16	9.3	
1日平均	2.00	2.00	2.00	2.00	2.00	4.00	2.33			
12月	497	入浴者数	68	50	52	52	76	59	59.5	71.8%
		1日平均	17.00	12.50	13.00	13.00	15.20	14.75	14.24	
		機能訓練者数	12	8	12	8	15	16	11.8	
1日平均	3.00	2.00	3.00	2.00	3.00	4.00	2.83			
1月	477	入浴者数	56	63	58	48	56	69	58.3	73.4%
		1日平均	18.67	15.75	14.50	12.00	14.00	17.25	15.36	
		機能訓練者数	9	8	12	8	12	16	10.8	
1日平均	3.00	2.00	3.00	2.00	3.00	4.00	2.83			
2月	444	入浴者数	60	52	54	62	37	63	54.7	73.9%
		1日平均	20.00	13.00	13.50	12.40	12.33	15.75	14.50	
		機能訓練者数	9	8	12	10	6	16	10.2	
1日平均	3.00	2.00	3.00	2.00	2.00	4.00	2.67			
3月	501	入浴者数	72	56	42	45	66	83	60.7	72.7%
		1日平均	18.00	14.00	14.00	11.25	13.20	16.60	14.51	
		機能訓練者数	12	8	9	8	15	20	12.0	
1日平均	3.00	2.00	3.00	2.00	3.00	4.00	2.83			
合計	6203	入浴者数	819	733	699	646	670	809	729.3	70.5%
		1日平均	17.80	14.37	14.27	12.92	13.96	16.18	14.92	
		機能訓練者数	82	102	88	75	110	175	105.3	
1日平均	1.78	2.00	1.80	1.50	2.29	3.50	2.15			



## 2 利用者状況

R6.3.31現在

### (1)利用者構成

#### ア 年齢、介護度別

年齢	要支援		要介護					合計
	1	2	1	2	3	4	5	
65歳未満								0
65～75			1		1			2
76～85			2	2		2		6
85歳以上	2	6	19	13	6	4	2	52
合計	2	6	22	15	7	6	2	60

予防通所介護利用者	平均年齢	89.9	歳
通所介護利用者	平均年齢	88.3	歳

男女別人数	男	1	人	女	7	人
男女別人数	男	9	人	女	43	人

#### イ 世帯構成

	R4	R5
一人暮らし	16	17
高齢者世帯	6	5
その他世帯と同居	37	38
合計	59	60

### (2)身体状況

#### ア 移動

項目	人数	
	R4	R5
車椅子(介助)	2	4
車椅子(自立)	1	0
杖・介助歩行	29	34
自力歩行	27	22
合計	59	60

#### イ 入浴

項目		人数	
		R4	R5
リフト	全介助	2	4
	一部介助	3	2
一般	全介助	3	2
	一部介助	36	38
入浴希望なし		15	14
合計		59	60

#### ウ 食事

項目	人数	
	R4	R5
全介助	1	2
一部介助	1	1
自立	57	57
合計	59	60

#### エ 排泄

項目	人数	
	R4	R5
全介助	1	2
一部介助	9	7
自立	49	51
合計	59	60

### 3 感染対策等について

昨年度に引き続き、ご家族、ご利用者の皆様へ感染対策へのご理解・ご協力を頂きながらの一年でありました。

前年度は45日あった営業中止日も、今年度は無く予定通り営業できたことにより、ご利用者様及びご家族様、担当ケアマネージャー様にもご迷惑をかけることなく運営出来たと思っております。

今後も手指消毒・物品消毒・換気対応といった感染対策を継続すると共に、陽性者が出た際の初期対応を適切に行うことにより、安心してご利用していただけるデイサービスの運営に努めて参ります。

## IV ケアハウス長生苑

今年度は、コロナ感染症が5類に移行しましたが、引き続いての感染予防の啓発や外出制限は継続させていただきました。しかし、ケアハウス内でのコロナ感染が2度ありましたが、幸いにも皆様数日のうちにお元気になられました。また、ご高齢の方の入居や要介護者の増加に伴い、生活面での支援が必要な状況も増え、ケアマネージャーや家族と連絡を密に取り、安心した生活が送れるよう支援を行いました。具体的には、個別の評価表を作成し可視化することでよりより情報の共有を図り、一日でも長くケアハウスでの生活を続けていただけるよう取り組んでまいりました。

### 1 年齢・性別・要介護度状況

年齢	令和4年度			令和5年度		
	男性	女性	合計	男性	女性	合計
60～64	0	0	0	0	0	0
65～69	0	1	1	0	1	1
70～74	0	0	0	0	0	0
75～79	0	1	1	0	1	1
80～84	0	0	0	0	0	0
85～89	0	5	5	1	5	6
90～94	1	3	4	0	1	1
95～99	0	2	2	1	4	5
100～	0	0	0	0	1	1
合計	1	12	13	2	13	15
平均年齢	94	86.0	87	91.5	89.7	89.9

※3月末日時点

年齢	区分	令和4年度					令和5年度						
		支援1	支援2	介護1	介護2	介護3～5	合計	支援1	支援2	介護1	介護2	介護3～5	合計
60～64		0	0	0	0	0	0	0	0	0	0	0	0
65～69		0	0	1	0	0	1	0	0	1	0	0	1
70～74		0	0	0	0	0	0	0	0	0	0	0	0
75～79		0	0	0	1	0	1	0	0	0	1	0	1
80～84		0	0	0	0	0	0	0	0	0	0	0	0
85～89		0	1	2	1	0	4	0	2	3	1	0	6
90～94		0	1	2	1	0	4	0	0	1	0	0	1
95～99		0	0	1	1	0	2	0	0	4	1	0	5
100～		0	0	0	0	0	0	0	1	0	0	0	1
合計		0	2	6	4	0	12	0	3	9	3	0	15

### 2 要介護度別サービス利用状況

	A	B	C	D	E	F	G	H	I	J	K	L	M
	介護1	介護1	介護2	支援2	支援2	介護1	介護1	介護1	介護1	支援2	介護1	介護1	介護2
ショートステイ													
デイサービス	週2		週3		週2	週2		週2	週2		週3	週4	週2
デイケア		週3											
通所リハビリ													
ヘルパー	週1	週2				週1	週1	週1	週1		週1	週1	週1
訪問リハ													
訪問看護													

	N	O
	介護1	介護2
ショートステイ		
デイサービス	週2	週2
デイケア		
通所リハビリ		
ヘルパー	週1	週4
訪問リハ		週1
訪問看護		

※3月末日時点

### 3 入居者一覧

年齢	性別	契約日	前住居	要介護度	前住居	経緯
88	女性	R5. 9. 17	茂原市	介護1	同居	家族
98	女性	R5. 10. 27	船橋市	介護1	独居	家族
88	男性	R5. 12. 18	白河市	支援2	独居	家族
103	女性	R6. 2. 29	茂原市	支援2	独居	家族

### 4 退居者一覧

年齢	性別	契約日	契約解除日	退居理由
88	女性	R5. 2. 1	R5. 4. 19	家族と同居
96	女性	H30. 7. 19	R5. 8. 6	他施設入所

### 5 相談・申込・契約状況

	4月	5月	6月	7月	8月	9月	10月	11月	12月	1月	2月	3月	合計
相談	4	3	6	5	9	4	5	4	2	4	2	3	51
申込	0	0	2	1	0	1	1	0	0	2	0	0	7
契約	0	0	0	0	0	1	1	0	1	0	1	0	4

### 6 その他

- ・ケアハウス内において12月上旬にインフルエンザ感染者1名、1月下旬と2月下旬に計3名コロナ感染がありました。それぞれ自室にて療養され、感染拡大防止に努めました。
- ・感染予防のため居室内での面会や外出は制限させていただいておりますが感染状況を踏まえ面会制限を緩和し短時間ですがご家族と面会していただき、遠方のご家族とはzoom面会も行いました。
- ・コロナ感染症による制限が続く中、身体的・精神的なストレス軽減を図るため、感染予防に留意しつつ事業所単独での行事を企画・立案し実施を図りました。
- ・身体機能の維持・向上を目的に、月に4回以上、介護予防体操を実施しました。
- ・外出が自由に出来ない状況の中、紫陽花のお花見・海へのドライブ、買い物外出や週に1度スーパーの移動販売を利用していただく等、少しでも気分転換が図れるよう努めました。
- ・月に1度は、季節を感じる昼食やおやつを企画し、演出にも力を入れ、少しでも外出をしているような気分を感じていただけるよう努めました。
- ・豊岡小学校の4年生の子供たちからDVDのメッセージと手作りプレゼントをいただき、入居者の皆様からお礼の手紙と手作りマスコットのプレゼントをお届けする等、直接会えない中少しでもできる交流を図りました。

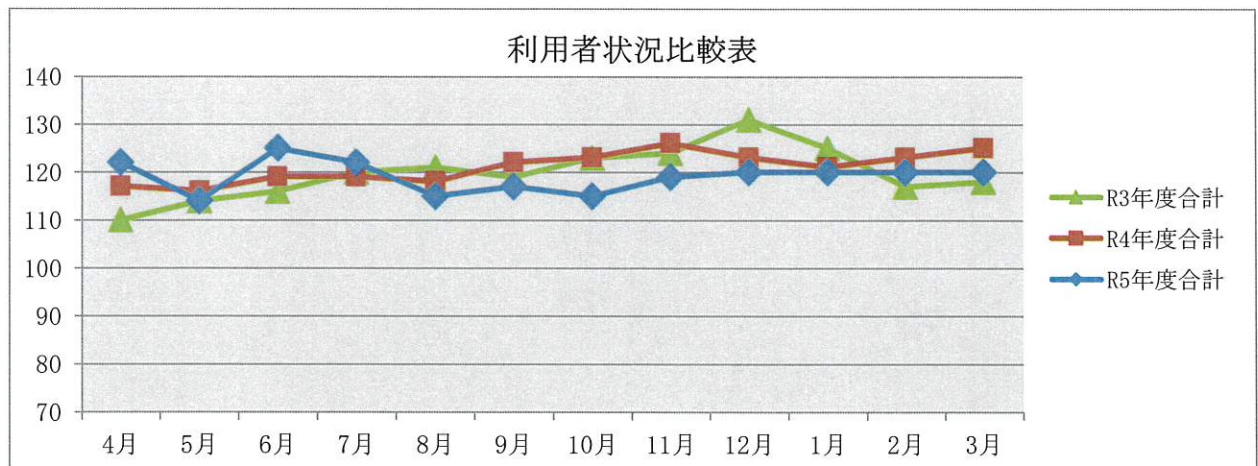
4月	お花見ランチ	5月	菖蒲湯・落花生植え・おやつ作り
6月	落花生苗植え・紫陽花と海ドライブ・サラダランチ	7月	七夕
8月	かき氷	9月	敬老会・おはぎ作り
10月	落花生収穫・ハロウィン仮装	11月	お楽しみ御膳
12月	クリスマス忘年会・餅つき	1月	新年お祝い御膳
2月	コロナ感染症発症	3月	雛祭り・ぼた餅作り



多様なニーズが求められる中、ご利用者・ご家族様の意向を伺いながら、より良いサービスが提供できるよう他職種と連携を図り居宅介護支援に努めました。

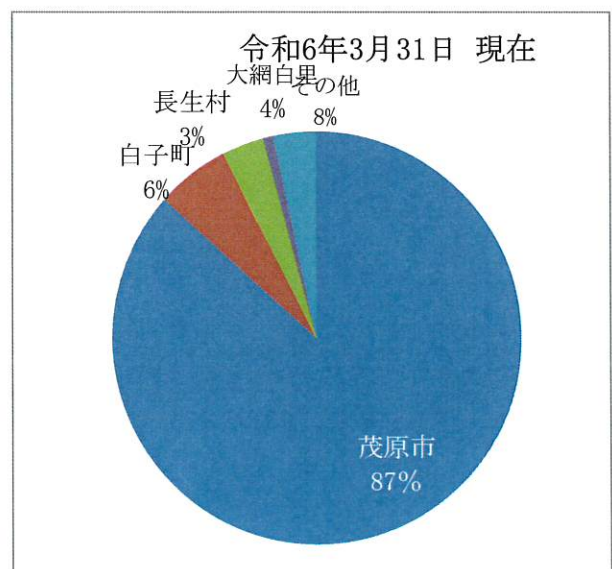
1 介護度別利用者状況

	4月		5月		6月		7月		8月		9月		10月		11月		12月		1月		2月		3月	
	男	女	男	女	男	女	男	女	男	女	男	女	男	女	男	女	男	女	男	女	男	女	男	女
要支援1	2	5	2	5	2	5	1	5	1	5	1	4	1	4	1	4	1	4	1	4	1	4	1	4
要支援2	3	10	2	10	1	11	1	11	1	11	1	12	1	10	1	9	1	9	1	9	1	9	2	8
計	5	15	4	15	3	16	2	16	2	16	2	16	2	14	2	13	2	13	2	13	2	13	3	12
	20	19	19	18	18	18	18	18	18	16	15	15	15	15	15	15	15	15	15	15	15	15	15	15
要介護1	4	27	5	25	6	23	8	21	8	18	8	20	9	22	9	26	9	25	9	26	10	26	9	27
要介護2	7	31	8	32	8	34	8	33	8	32	7	30	7	28	6	28	6	28	6	26	6	26	7	25
要介護3	4	12	4	11	4	11	4	12	2	11	2	11	2	11	3	12	3	12	5	10	5	9	5	9
要介護4	1	13	1	5	1	15	1	13	1	12	3	13	2	12	2	12	3	12	3	13	3	13	3	13
要介護5	0	3	0	4	0	4	0	4	0	5	0	5	0	6	0	6	0	7	0	7	1	6	1	6
計	16	86	18	77	19	87	21	83	19	78	20	79	20	79	20	84	21	84	23	82	25	80	25	80
	102	95	106	104	97	99	99	99	99	104	105	105	105	105	105	105	105	105	105	105	105	105	105	105
R5年度合計	122	114	125	122	115	117	115	119	120	120	120	120	120	120	120	120	120	120	120	120	120	120	120	120
R4年度合計	117	116	119	119	118	122	123	126	123	121	123	125	125	125	125	125	125	125	125	125	125	125	125	125
R3年度合計	110	114	116	120	121	119	123	124	131	125	117	118	118	118	118	118	118	118	118	118	118	118	118	118



2 地域別利用者状況

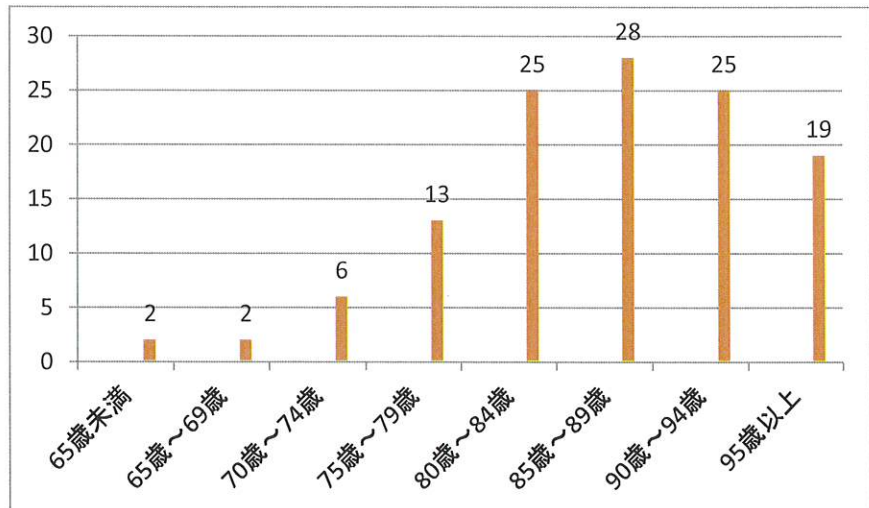
	R6. 3. 31	R5. 3. 31	R4. 3. 31
茂原市	104	109	108
白子町	7	7	5
長生村	4	2	1
大網白里市	1	1	0
その他 (一宮町・長柄町 他)	4	6	4
合計	120	125	118





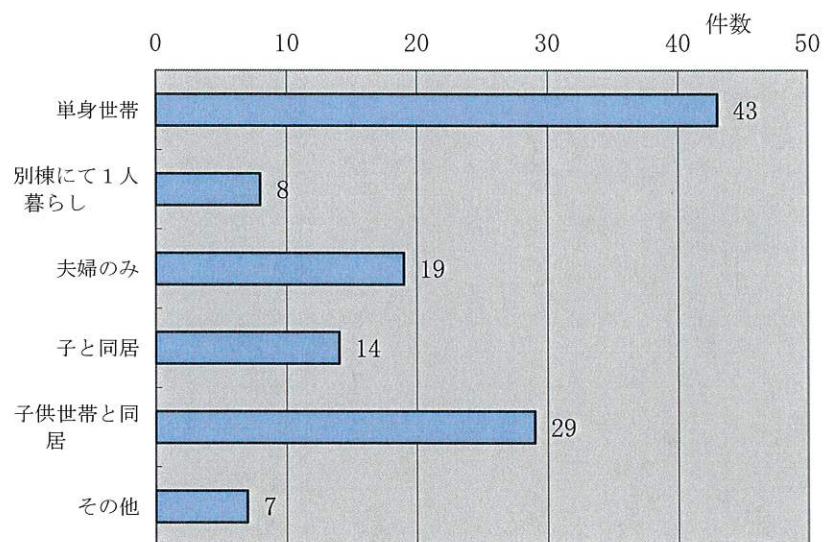
### 3 年齢別利用者状況

年齢	人数
65歳未満	2
65歳～69歳	2
70歳～74歳	6
75歳～79歳	13
80歳～84歳	25
85歳～89歳	28
90歳～94歳	25
95歳以上	19
合計	120



### 4 世帯構成

項目	件数
単身世帯	43
別棟にて1人暮らし	8
夫婦のみ	19
子と同居	14
子供世帯と同居	29
その他	7
合計	120



### 5 居宅サービス種別利用率(要介護者)

サービス項目	R5年度		R4年度	R3年度
	人数	利用率	利用率	利用率
通所介護	56人	47%	48%	46%
短期入所生活介護	11人	9%	10%	12%
短期入所療養介護	0人	0%	0%	0%
通所リハビリテーション	12人	10%	8%	12%
訪問リハビリ	6人	5%	6%	7%
訪問看護	7人	6%	6%	8%
訪問介護	41人	34%	26%	29%
訪問入浴	7人	6%	5%	8%
福祉用具貸与	79人	66%	62%	73%
住宅改修	2人	2%	6%	2%
福祉用具購入	3人	3%	4%	8%
介護保険外サービス	オムツ支給	3人	3%	5%
	安心電話	2人	2%	1%
	見守りサービス	4人	3%	2%

6 新規契約及び取下げ数

	契約者		取下げ者	
	人数	理由	人数	理由
4月	2	職員紹介① MSW①	3	他界②入院①
5月	2	包括①家族①	3	他界②その他①
6月	3	包括①家族②	3	施設③
7月	1	家族①	5	施設②入院①その他②
8月	0		2	施設①その他①
9月	1	包括①	1	施設①
10月	1	家族①	0	
11月	1	職員紹介①	0	
12月	0		0	
1月	3	家族② MSW①	2	入院①施設①
2月	1	家族①	1	他界①
3月	2	家族②	2	他界①施設①
R5年度計	17	(家族10件 包括3件 MSW2件 職員紹介2件)	22	(他界6件 施設入所9件 入院3件 他4件)
R4年度計	43	(家族25件 包括6件 MSW9件 他3件)	26	(他界15件 施設入所7件 入院1件 他3件)
R3年度計	39	(家族11件 包括16件 MSW7件 他5件)	30	(他界8件 施設入所13件 入院5件 他4件)